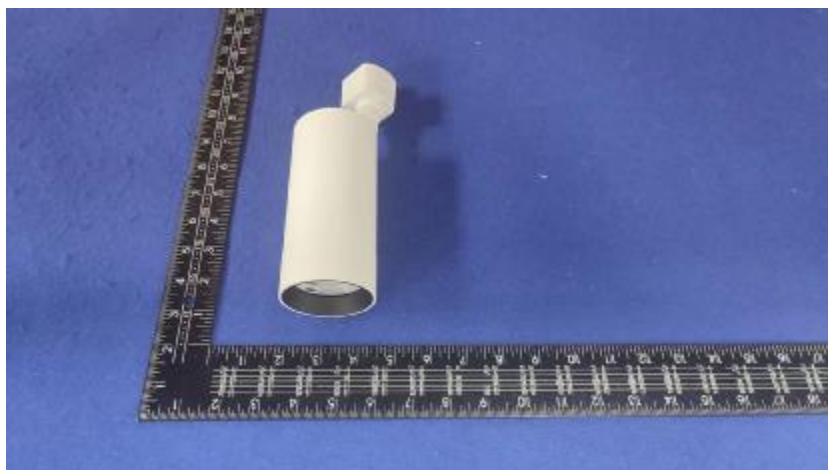


燈 具 實 物 照 片



Light Output Ratio:	87.4%	
Luminaire Power:	20.72 W	
SHR Nominal:	0.50	Calculated using the TM5
SHR Maximum:	0.60	fine grid method.

C角度范围: 0度 - 360度
 C角度间隔: 30.0度
 测试速度: 快速
 环境温度: 25.3℃
 测试人员: Zoe
 测试日期: 2022-12-12

Y角度范围: 0度 - 180度
 Y角度间隔: 1.0度
 测试系统: 远方(EVERFINE)GO-SPEX500_V1系统 V2.00.416
 环境湿度: 65.0%
 测试距离: 3.160米 [K=1.0000]
 备注: LAMP: BXRE-30G1000-A-83 Ra:90
 LENS: TH-YL5023H-36D 36R
 DRIVER: RISE 120V 500mA
 30minutes warm-up

灯具配光曲线及特征面照片

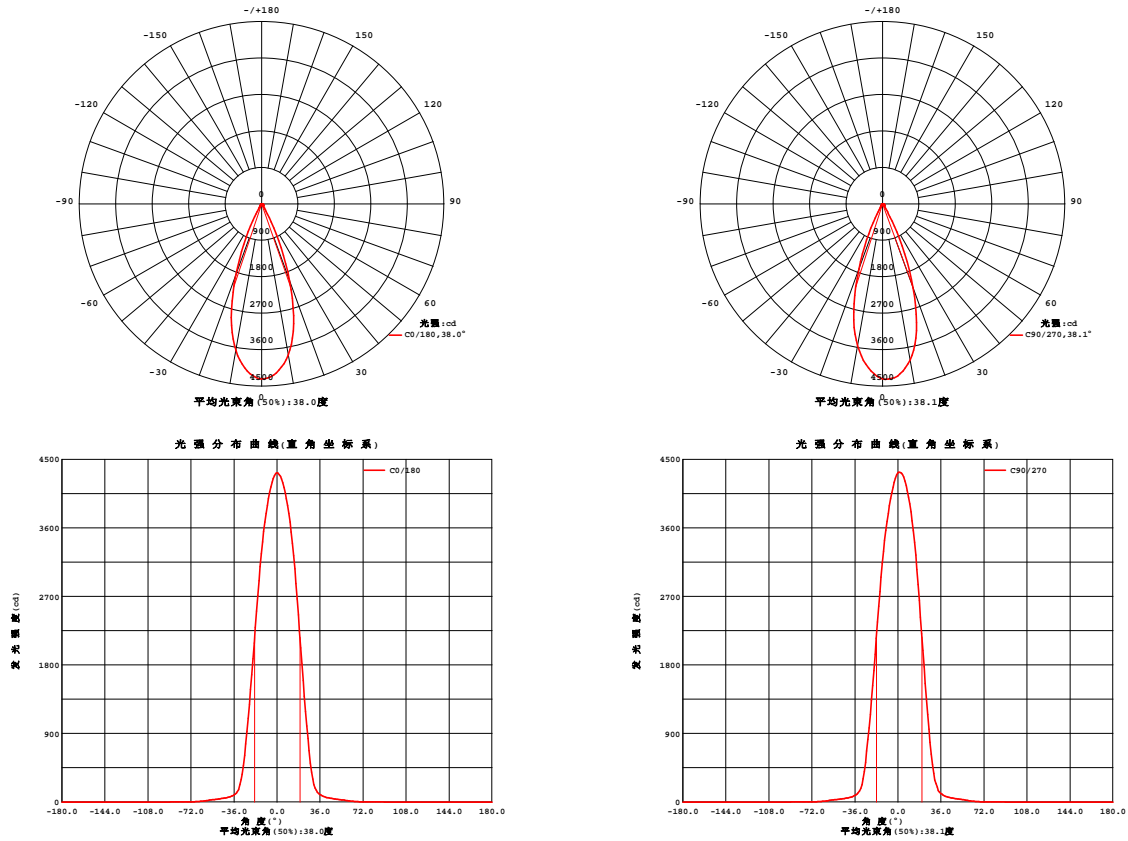


Fig. C0/C180

Fig. C90/C270

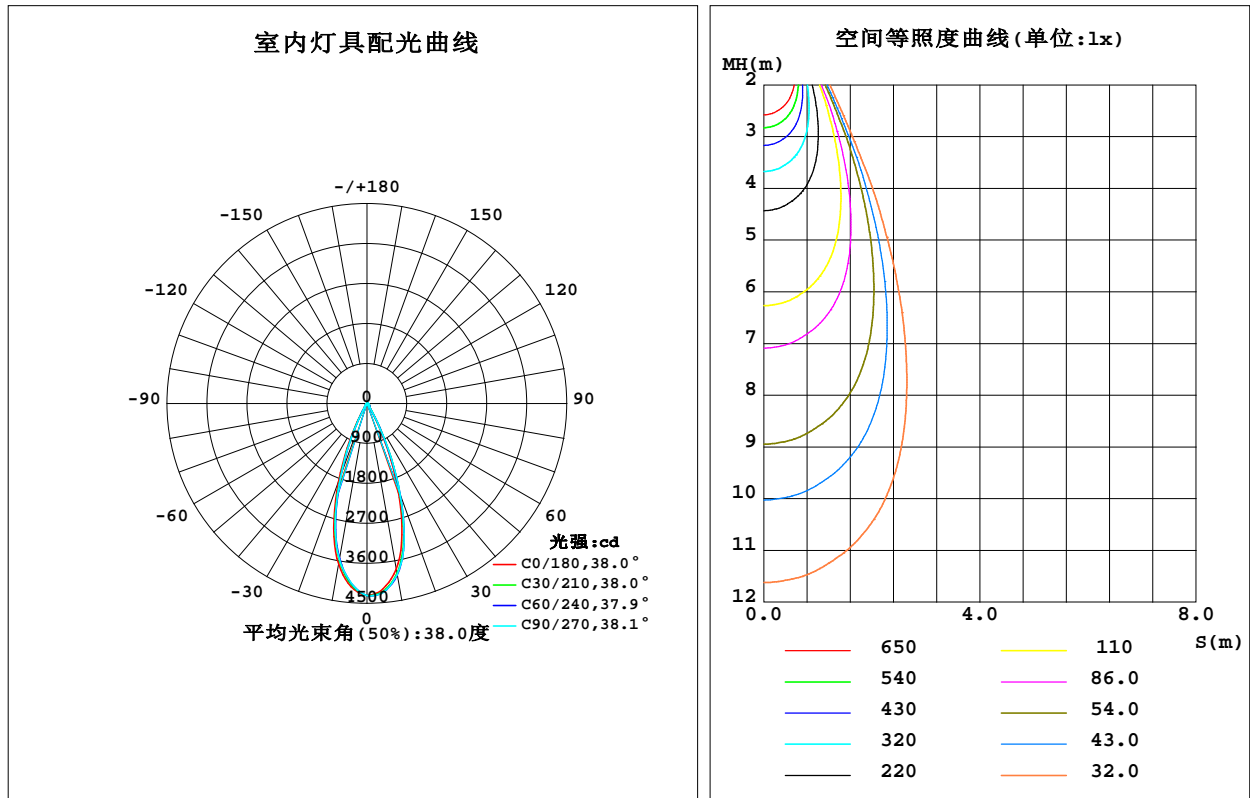
C角度范围: 0度 - 360度
C角度间隔: 30.0度
测试速度: 快速
环境温度: 25.3℃
测试人员: Zoe
测试日期: 2022-12-12

Y角度范围: 0度 - 180度
Y角度间隔: 1.0度
测试系统: 远方(EVERFINE)GO-SPEX500_V1系统 V2.00.416
环境湿度: 65.0%
测试距离: 3.160米 [K=1.0000]
备注: LAMP: BXRE-30G1000-A-83 Ra: 90
LENS: TH-YL5023H-36D 36R
DRIVER: RISE 120V 500mA
30minutes warm-up

室内灯具光度数据

实测参数: U:119.95V I:0.1742A P:20.719W PF:0.9900 Freq:59.98Hz 实检光通:2052.9x1 lm		
灯具名称: 2319.200-H3AM-500	灯具类型:	灯具重量:
灯具规格:3000K	外型尺寸:	测试编号:2212121317
制造厂商: RISE	发光口面:0.002826m ²	遮光角:

光源数据		光度数据		光效: 86.62 lm/W	
型号	Bridgelux	峰值光强(cd)	4330	S/MH(C0/180)	0.59
标称功率(W)	20	灯具效率(%)	87.4	S/MH(C90/270)	0.57
额定电源电压(V)	120	总光通量(lm)	1794.7	UP,DN(C0-180)	0.0,46.1
额定光通量(lm)	2052.9	CIE分类	直接	UP,DN(C180-360)	0.0,41.3
灯具内光源数(只)	1	上射光通比(%)	0.0	CIBSE SHR NOM	0.50
实测电源电压(V)	120	下射光通比(%)	87.4	CIBSE SHR MAX	0.60



C角度范围: 0度 - 360度
 C角度间隔: 30.0度
 测试速度: 快速
 环境温度: 25.3℃
 测试人员: Zoe
 测试日期: 2022-12-12

Y角度范围: 0度 - 180度
 Y角度间隔: 1.0度
 测试系统: 远方(EVERFINE)GO-SPEX500_V1系统 V2.00.416
 环境湿度: 65.0%
 测试距离: 3.160米 [K=1.0000]
 备注: LAMP: BXRE-30G1000-A-83 Ra:90
 LENS: TH-YL5023H-36D 36R
 DRIVER: RISE 120V 500mA
 30minutes warm-up

灯具环带光通量

环带光通量:

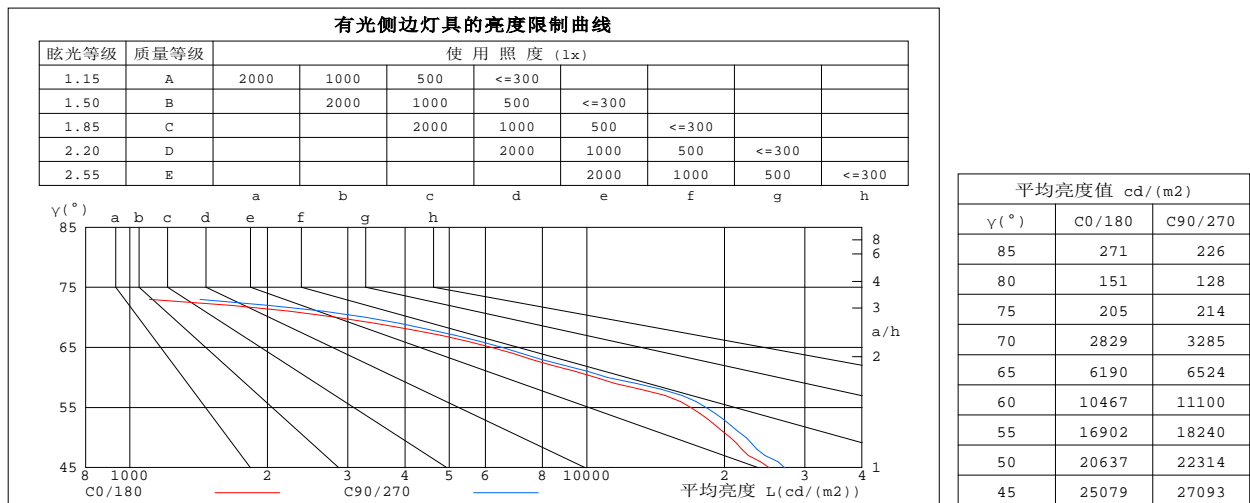
	C0	C45	C90	C135	C180	C225	C270	C315	$\gamma(^{\circ})$	$\Phi_{\text{环}}$	$\Phi_{\text{总}}$	%lum,lamp
10	3789	3906	3913	3794	3675	3573	3566	3705	0- 10	384.1	384.1	21.4,18.7
20	2023	2182	2207	2009	1879	1731	1726	1937	10- 20	807.8	1192	66.4,58.1
30	299.2	365.9	377.2	300.6	296.8	247.4	230.1	300.0	20- 30	450.8	1643	91.5,80
40	67.99	73.57	75.41	70.14	64.94	60.94	60.94	64.83	30- 40	81.03	1724	96,84
50	37.49	39.16	40.54	38.82	37.33	35.28	35.41	36.88	40- 50	38.70	1762	98.2,85.9
60	14.79	15.27	15.69	14.95	14.86	13.90	13.79	14.82	50- 60	23.95	1786	99.5,87
70	2.734	2.920	3.175	2.642	2.752	2.339	2.374	2.612	60- 70	7.588	1794	100,87.4
80	0.0739	0.0625	0.0630	0.0516	0.0658	0.0450	0.0497	0.0365	70- 80	0.6648	1795	100,87.4
90	0	0	0	0	0	0	0	0	80- 90	0.0464	1795	100,87.4
100	0	0	0	0	0	0	0	0	90-100	0	1795	100,87.4
110	0	0	0	0	0	0	0	0	100-110	0	1795	100,87.4
120	0	0	0	0	0	0	0	0	110-120	0	1795	100,87.4
130	0	0	0	0	0	0	0	0	120-130	0	1795	100,87.4
140	0	0	0	0	0	0	0	0	130-140	0	1795	100,87.4
150	0	0	0	0	0	0	0	0	140-150	0	1795	100,87.4
160	0	0	0	0	0	0	0	0	150-160	0	1795	100,87.4
170	0	0	0	0	0	0	0	0	160-170	0	1795	100,87.4
180	0	0	0	0	0	0	0	0	170-180	0	1795	100,87.4
单位:°	光强:cd									单位:lm		

C角度范围: 0度 - 360度
 C角度间隔: 30.0度
 测试速度: 快速
 环境温度: 25.3℃
 测试人员: Zoe
 测试日期: 2022-12-12

γ 角度范围: 0度 - 180度
 γ 角度间隔: 1.0度
 测试系统: 远方(EVERFINE)GO-SPEX500_V1 系统 V2.00.416
 环境湿度: 65.0%
 测试距离: 3.160米 [K=1.0000]
 备注: LAMP: BXRE-30G1000-A-83 Ra:90
 LENS: TH-YL5023H-36D 36R
 DRIVER: RISE 120V 500mA
 30minutes warm-up

灯具亮度限制曲线

实测参数: U:119.95V I:0.1742A P:20.719W PF:0.9900 Freq:59.98Hz 实检光通:2052.9x1 lm		
灯具名称: 2319.200-H3AM-500	灯具类型:	灯具重量:
灯具规格:3000K	外型尺寸:	测试编号:2212121317
制造厂商: RISE	发光口面:0.002826m ²	遮光角:



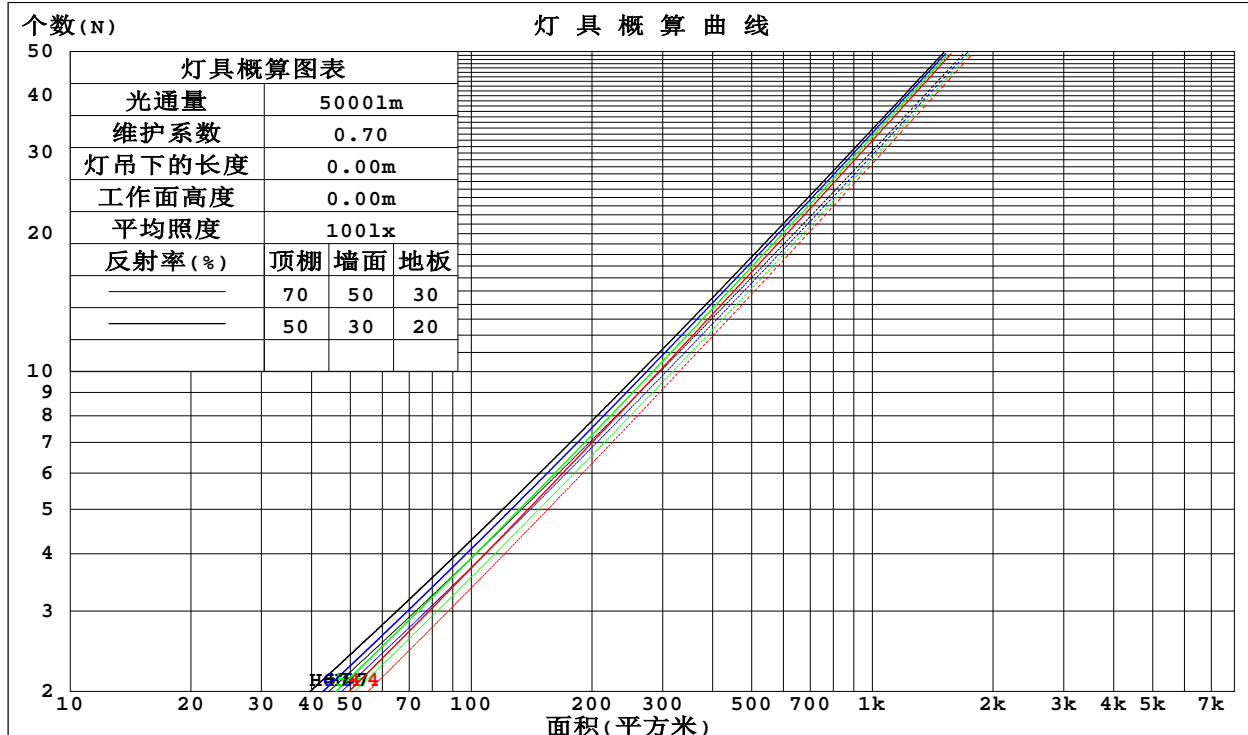
c角度范围: 0度 - 360度
c角度间隔: 30.0度
测试速度: 快速
环境温度: 25.3℃
测试人员: Zoe
测试日期: 2022-12-12

γ角度范围: 0度 - 180度
γ角度间隔: 1.0度
测试系统: 远方(EVERFINE)GO-SPEX500_V1系统 V2.00.416
环境湿度: 65.0%
测试距离: 3.160米 [K=1.0000]
备注: LAMP: BXRE-30G1000-A-83 Ra: 90
LENS: TH-YL5023H-36D 36R
DRIVER: RISE 120V 500mA
30minutes warm-up

工作面利用系数和灯具概算曲线

实测参数: U:119.95V I:0.1742A P:20.719W PF:0.9900 Freq:59.98Hz 实检光通:2052.9x1 lm		
灯具名称: 2319.200-H3AM-500	灯具类型:	灯具重量:
灯具规格:3000K	外型尺寸:	测试编号:2212121317
制造厂商: RISE	发光口面:0.002826m2	遮光角:

顶棚	80%			70%			50%			30%			10%			0
墙面	50%	30%	10%	50%	30%	10%	50%	30%	10%	50%	30%	10%	50%	30%	10%	0
地板	20%			20%			20%			20%			20%			0
室空间比	工 作 面 利 用 系 数															
0.0	1.04	1.04	1.04	1.02	1.02	1.02	.97	.97	.97	.93	.93	.93	.89	.89	.89	.87
1.0	.98	.96	.94	.96	.94	.93	.93	.91	.90	.89	.88	.87	.86	.86	.85	.83
2.0	.93	.90	.87	.91	.88	.86	.88	.86	.84	.86	.84	.83	.83	.82	.81	.79
3.0	.88	.84	.81	.87	.83	.81	.84	.82	.79	.82	.80	.78	.80	.79	.77	.76
4.0	.84	.80	.77	.83	.79	.76	.81	.78	.75	.79	.77	.74	.78	.75	.74	.72
5.0	.80	.76	.72	.79	.75	.72	.77	.74	.72	.76	.73	.71	.75	.72	.70	.69
6.0	.76	.72	.69	.76	.72	.69	.74	.71	.68	.73	.70	.68	.72	.69	.67	.66
7.0	.73	.69	.66	.72	.68	.66	.71	.68	.65	.71	.67	.65	.70	.67	.65	.64
8.0	.70	.66	.63	.70	.66	.63	.69	.65	.63	.68	.65	.62	.67	.64	.62	.61
9.0	.67	.63	.60	.67	.63	.60	.66	.63	.60	.66	.62	.60	.65	.62	.60	.59
10.0	.65	.61	.58	.65	.61	.58	.64	.60	.58	.63	.60	.58	.63	.60	.58	.57



C角度范围: 0度 - 360度
 C角度间隔: 30.0度
 测试速度: 快速
 环境温度: 25.3℃
 测试人员: Zoe
 测试日期: 2022-12-12

Y角度范围: 0度 - 180度
 Y角度间隔: 1.0度
 测试系统: 远方(EVERFINE)GO-SPEX500_V1系统 V2.00.416
 环境湿度: 65.0%
 测试距离: 3.160米 [K=1.0000]
 备注: LAMP: BXRE-30G1000-A-83 Ra:90
 LENS: TH-YL5023H-36D 36R
 DRIVER: RISE 120V 500mA
 30minutes warm-up

墙面和天花板利用系数

实测参数: U:119.95V I:0.1742A P:20.719W PF:0.9900 Freq:59.98Hz 实检光通:2052.9x1 lm					
灯具名称: 2319.200-H3AM-500			灯具类型:		灯具重量:
灯具规格:3000K			外型尺寸:		测试编号:2212121317
制造厂商: RISE			发光口面:0.002826m2		遮光角:

顶棚	80%			70%			50%			30%			10%			0
墙面	50%	30%	10%	50%	30%	10%	50%	30%	10%	50%	30%	10%	50%	30%	10%	0
地板	20%			20%			20%			20%			20%			0
室空间比	墙 壁 面 利 用 系 数															
0.0																
1.0	.133	.076	.024	.128	.073	.023	.117	.067	.021	.107	.062	.020	.097	.056	.018	
2.0	.125	.069	.021	.121	.066	.020	.112	.062	.019	.103	.058	.018	.095	.054	.017	
3.0	.118	.063	.019	.114	.061	.018	.106	.058	.018	.099	.054	.017	.093	.051	.016	
4.0	.111	.058	.017	.108	.057	.017	.102	.054	.016	.096	.051	.015	.090	.049	.015	
5.0	.106	.054	.016	.103	.053	.015	.097	.051	.015	.092	.048	.014	.087	.046	.014	
6.0	.100	.050	.014	.098	.049	.014	.093	.048	.014	.088	.046	.014	.084	.044	.013	
7.0	.096	.047	.013	.093	.047	.013	.089	.045	.013	.085	.044	.013	.081	.042	.012	
8.0	.091	.045	.013	.089	.044	.012	.086	.043	.012	.082	.042	.012	.079	.040	.012	
9.0	.088	.042	.012	.086	.042	.012	.083	.041	.012	.079	.040	.011	.076	.039	.011	
10.0	.084	.040	.011	.083	.040	.011	.080	.039	.011	.077	.038	.011	.074	.037	.011	

顶棚	80%			70%			50%			30%			10%			0
墙面	50%	30%	10%	50%	30%	10%	50%	30%	10%	50%	30%	10%	50%	30%	10%	0
地板	20%			20%			20%			20%			20%			0
室空间比	天花板利用系数															
0.0	.167	.167	.167	.142	.142	.142	.097	.097	.097	.056	.056	.056	.018	.018	.018	
1.0	.148	.138	.128	.127	.118	.110	.087	.081	.076	.050	.047	.044	.016	.015	.014	
2.0	.133	.116	.101	.114	.100	.088	.078	.069	.061	.045	.040	.036	.014	.013	.012	
3.0	.121	.099	.082	.104	.086	.071	.071	.059	.050	.041	.035	.029	.013	.011	.010	
4.0	.111	.086	.067	.095	.074	.058	.065	.052	.041	.038	.030	.024	.012	.010	.008	
5.0	.102	.075	.055	.088	.065	.048	.061	.046	.034	.035	.027	.020	.011	.009	.007	
6.0	.095	.067	.047	.082	.058	.041	.056	.041	.029	.033	.024	.017	.011	.008	.006	
7.0	.089	.060	.040	.076	.052	.035	.053	.036	.025	.031	.021	.015	.010	.007	.005	
8.0	.084	.054	.034	.072	.047	.030	.050	.033	.021	.029	.019	.013	.009	.006	.004	
9.0	.079	.049	.030	.068	.043	.026	.047	.030	.018	.027	.018	.011	.009	.006	.004	
10.0	.075	.045	.026	.064	.039	.023	.045	.028	.016	.026	.016	.010	.008	.005	.003	

C角度范围: 0度 - 360度
 C角度间隔: 30.0度
 测试速度: 快速
 环境温度: 25.3℃
 测试人员: Zoe
 测试日期: 2022-12-12

γ角度范围: 0度 - 180度
 γ角度间隔: 1.0度
 测试系统: 远方(EVERFINE)GO-SPEX500_V1系统 V2.00.416
 环境湿度: 65.0%
 测试距离: 3.160米 [K=1.0000]
 备注: LAMP: BXRE-30G1000-A-83 Ra:90
 LENS: TH-YL5023H-36D 36R
 DRIVER: RISE 120V 500mA
 30minutes warm-up

UGR(Unified Glare Rating)数据表

实测参数: U:119.95V I:0.1742A P:20.719W PF:0.9900 Freq:59.98Hz 实检光通:2052.9x1 lm										
灯具名称: 2319.200-H3AM-500					灯具类型:			灯具重量:		
灯具规格:3000K					外型尺寸:			测试编号:2212121317		
制造厂商: RISE					发光口面:0.002826m ²			遮光角:		
反射比: 天花板	0.7	0.7	0.5	0.5	0.3	0.7	0.7	0.5	0.5	0.3
墙面	0.5	0.3	0.5	0.3	0.3	0.5	0.3	0.5	0.3	0.3
工作面	0.2	0.2	0.2	0.2	0.2	0.2	0.2	0.2	0.2	0.2
房间尺寸	交叉(Viewed crosswise)					向前(Viewed endwise)				
x = 2H y = 2H	15.4	16.1	15.6	16.3	16.5	15.7	16.5	16.0	16.7	16.8
3H	15.4	16.1	15.6	16.2	16.4	15.7	16.4	16.0	16.6	16.8
4H	15.3	15.9	15.5	16.2	16.4	15.6	16.3	15.9	16.5	16.7
6H	15.2	15.8	15.5	16.0	16.3	15.6	16.2	15.8	16.4	16.7
8H	15.1	15.7	15.4	16.0	16.3	15.5	16.1	15.8	16.4	16.6
12H	15.1	15.7	15.4	15.9	16.2	15.5	16.0	15.8	16.3	16.6
4H 2H	15.4	16.1	15.6	16.3	16.5	15.7	16.4	16.0	16.6	16.8
3H	15.3	15.9	15.7	16.2	16.5	15.7	16.3	16.0	16.5	16.8
4H	15.3	15.8	15.6	16.1	16.4	15.6	16.1	15.9	16.4	16.7
6H	15.2	15.6	15.5	16.0	16.3	15.5	16.0	15.9	16.3	16.6
8H	15.1	15.5	15.5	15.9	16.3	15.4	15.9	15.8	16.2	16.6
12H	15.0	15.4	15.5	15.8	16.2	15.4	15.8	15.8	16.2	16.5
8H 4H	15.1	15.5	15.5	15.9	16.3	15.5	15.9	15.8	16.2	16.6
6H	15.0	15.4	15.4	15.8	16.2	15.3	15.7	15.8	16.1	16.5
8H	14.9	15.3	15.4	15.7	16.1	15.3	15.6	15.7	16.0	16.5
12H	14.9	15.2	15.3	15.6	16.1	15.2	15.5	15.7	15.9	16.4
12H 4H	15.1	15.5	15.5	15.8	16.2	15.4	15.8	15.8	16.2	16.6
6H	14.9	15.3	15.4	15.7	16.1	15.3	15.6	15.7	16.0	16.5
8H	14.9	15.2	15.3	15.6	16.1	15.2	15.5	15.7	15.9	16.4
不同间隔布灯时,观察者位置引起的UGR变化:										
S = 1.0H	+ 1.3 / - 2.0					+ 1.4 / - 2.0				
1.5H	+ 1.3 / - 0.9					+ 1.7 / - 1.2				
2.0H	+ 2.3 / - 4.2					+ 2.4 / - 4.3				

依据CIE Pub.117计算, 2053lm光源光通,表格已经进行修正($81\log(F/F_0) = 2.5$)。
出光口面积: 0.002826 m²

c角度范围: 0度 - 360度
c角度间隔: 30.0度
测试速度: 快速
环境温度: 25.3℃
测试人员: Zoe
测试日期: 2022-12-12

γ角度范围: 0度 - 180度
γ角度间隔: 1.0度
测试系统: 远方(EVERFINE)GO-SPEX500_V1系统 V2.00.416
环境湿度: 65.0%
测试距离: 3.160米 [K=1.0000]
备注: LAMP: BXRE-30G1000-A-83 Ra: 90
LENS: TH-YL5023H-36D 36R
DRIVER: RISE 120V 500mA
30minutes warm-up

UF利用系数表

实测参数: U:119.95V I:0.1742A P:20.719W PF:0.9900 Freq:59.98Hz 实检光通:2052.9x1 lm		
灯具名称: 2319.200-H3AM-500	灯具类型:	灯具重量:
灯具规格:3000K	外型尺寸:	测试编号:2212121317
制造厂商: RISE	发光口面:0.002826m2	遮光角:

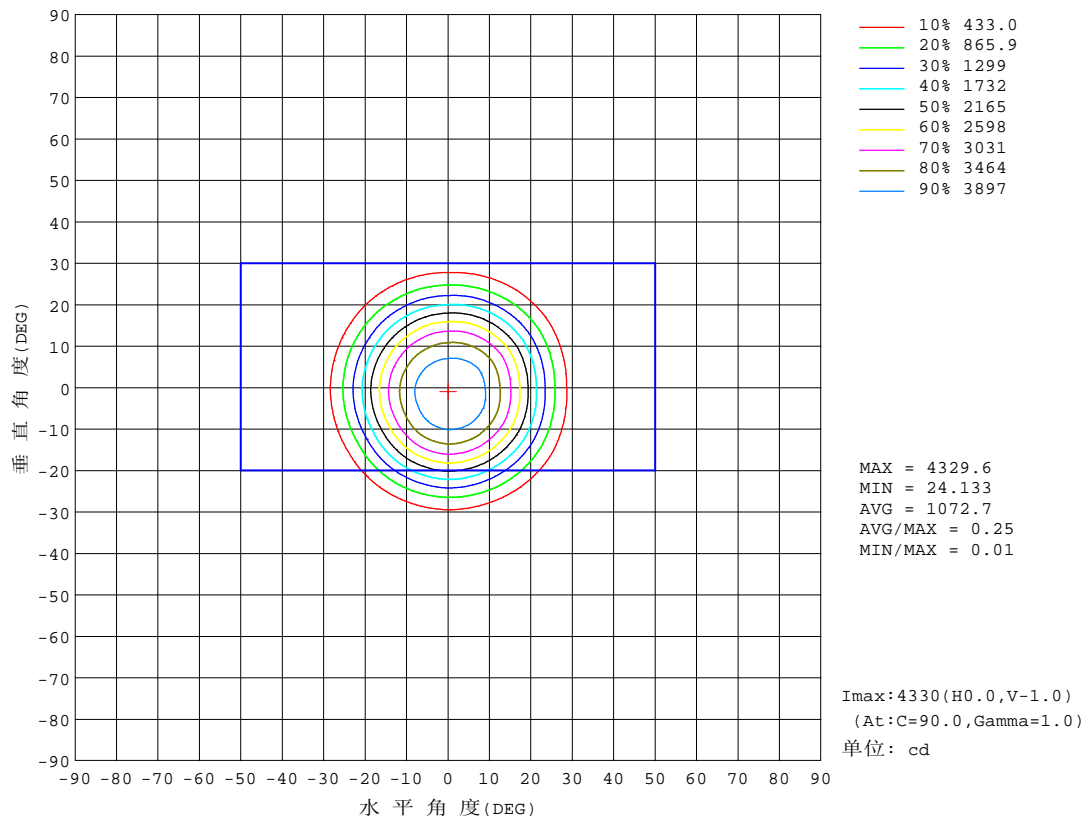
反 射 比 / REFLECTANCE										
天花板	0.8	0.8	0.8	0.7	0.7	0.7	0.5	0.5	0.5	0
墙壁	0.7	0.5	0.3	0.7	0.5	0.3	0.7	0.5	0.3	0
工作面	0.2	0.2	0.2	0.2	0.2	0.2	0.2	0.2	0.2	0
室形指数	利用系数 UTILIZATION FACTORS(%) $k(RI) \times RCR = 5$									
k = 0.60	78	73	69	77	72	69	77	72	69	66
0.80	84	79	76	84	79	76	83	79	76	73
1.00	88	83	80	87	83	80	86	83	79	76
1.25	91	87	84	90	86	84	89	85	83	79
1.50	93	89	87	92	89	86	90	87	85	82
2.00	95	92	89	94	91	89	92	89	87	83
2.50	97	94	91	95	93	90	93	91	89	84
3.00	98	95	93	97	94	92	94	92	90	85
4.00	100	98	96	98	96	94	95	93	92	86
5.00	101	99	98	99	97	96	96	94	93	87
ROOM INDEX	UF(总)									UF(直接)
依据标准文件 DIN EN 13032-2 2004			悬挂灯				安装距离比 SHRNOM = 1.25			

C角度范围: 0度 - 360度
 C角度间隔: 30.0度
 测试速度: 快速
 环境温度: 25.3℃
 测试人员: Zoe
 测试日期: 2022-12-12

γ角度范围: 0度 - 180度
 γ角度间隔: 1.0度
 测试系统: 远方(EVERFINE)GO-SPEX500_V1系统 V2.00.416
 环境湿度: 65.0%
 测试距离: 3.160米 [K=1.0000]
 备注: LAMP: BXRE-30G1000-A-83 Ra:90
 LENS: TH-YL5023H-36D 36R
 DRIVER: RISE 120V 500mA
 30minutes warm-up

灯具等光强曲线

实测参数: U:119.95V I:0.1742A P:20.719W PF:0.9900 Freq:59.98Hz 实检光通:2052.9x1 lm		
灯具名称: 2319.200-H3AM-500	灯具类型:	灯具重量:
灯具规格:3000K	外型尺寸:	测试编号:2212121317
制造厂商: RISE	发光口面:0.002826m ²	遮光角:



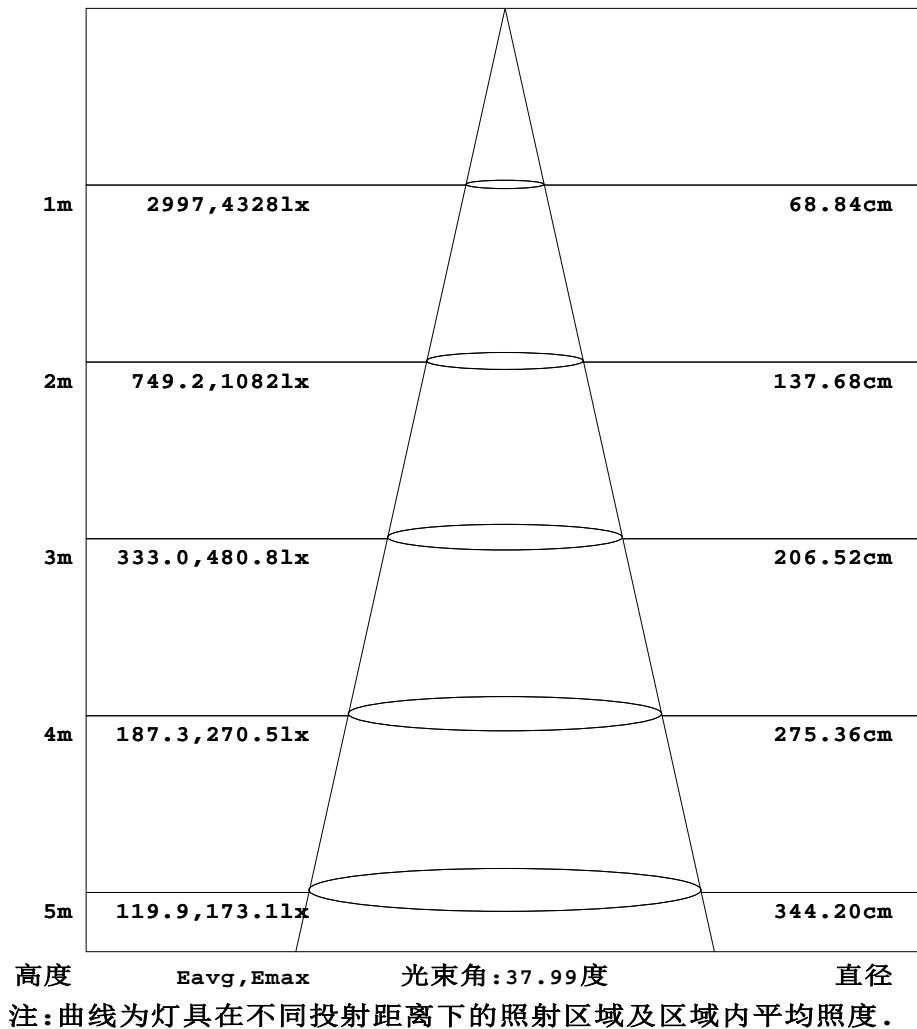
c角度范围: 0度 - 360度
c角度间隔: 30.0度
测试速度: 快速
环境温度:25.3℃
测试人员:Zoe
测试日期:2022-12-12

γ角度范围: 0度 - 180度
γ角度间隔: 1.0度
测试系统: 远方(EVERFINE)GO-SPEX500_V1系统 V2.00.416
环境湿度:65.0%
测试距离:3.160米 [K=1.0000]
备注: LAMP:BXRE-30G1000-A-83 Ra:90
LENS: TH-YL5023H-36D 36R
DRIVER: RISE 120V 500mA
30minutes warm-up

灯具有效平均照度图

实测参数: U:119.95V I:0.1742A P:20.719W PF:0.9900 Freq:59.98Hz 实检光通:2052.9x1 lm		
灯具名称: 2319.200-H3AM-500	灯具类型:	灯具重量:
灯具规格:3000K	外型尺寸:	测试编号:2212121317
制造厂商: RISE	发光口面:0.002826m ²	遮光角:

光通输出:1116 lm

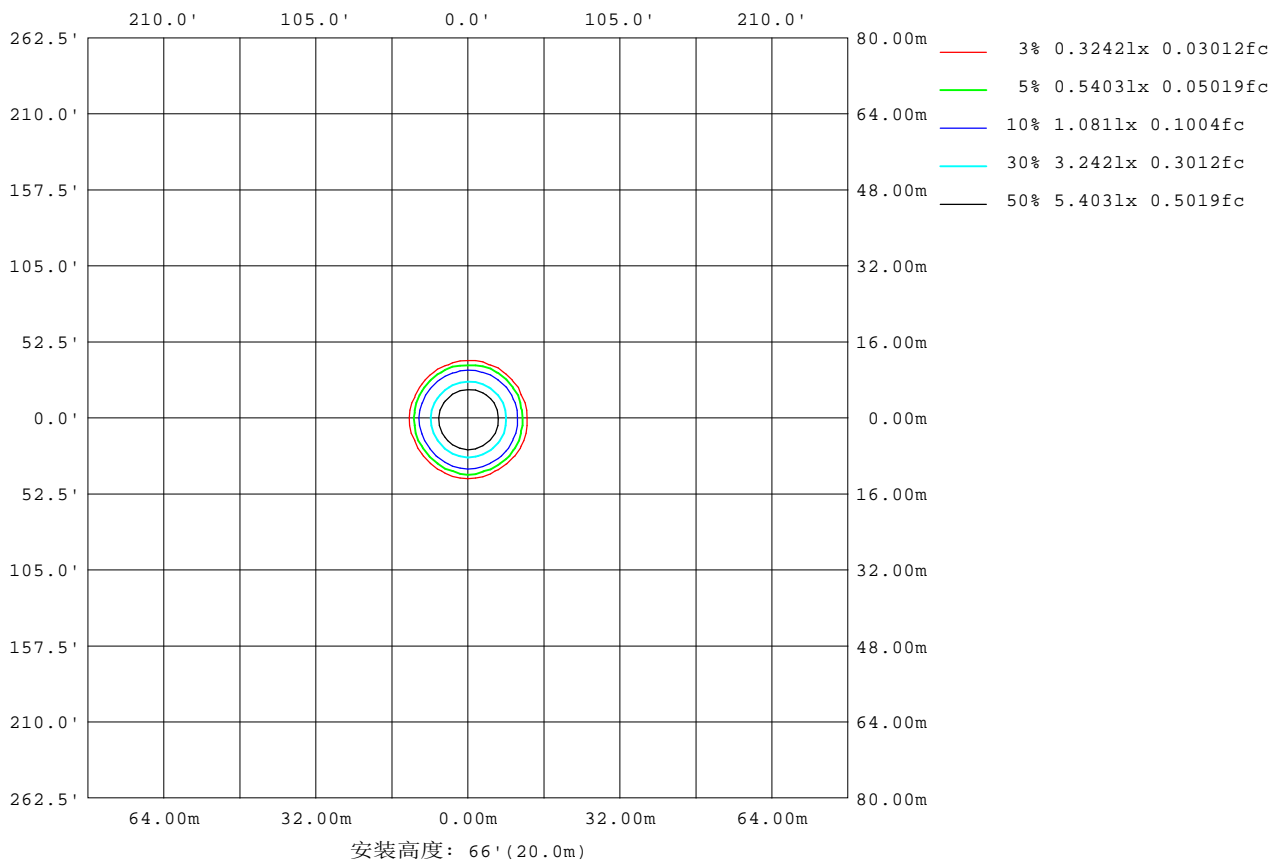


C角度范围: 0度 - 360度
 C角度间隔: 30.0度
 测试速度: 快速
 环境温度: 25.3℃
 测试人员: Zoe
 测试日期: 2022-12-12

γ角度范围: 0度 - 180度
 γ角度间隔: 1.0度
 测试系统: 远方(EVERFINE)GO-SPEX500_V1系统 V2.00.416
 环境湿度: 65.0%
 测试距离: 3.160米 [K=1.0000]
 备注: LAMP: BXRE-30G1000-A-83 Ra:90
 LENS: TH-YL5023H-36D 36R
 DRIVER: RISE 120V 500mA
 30minutes warm-up

平面等照度曲线

实测参数: U:119.95V I:0.1742A P:20.719W PF:0.9900 Freq:59.98Hz 实检光通:2052.9x1 lm		
灯具名称: 2319.200-H3AM-500	灯具类型:	灯具重量:
灯具规格:3000K	外型尺寸:	测试编号:2212121317
制造厂商: RISE	发光口面:0.002826m ²	遮光角:



C角度范围: 0度 - 360度
 C角度间隔: 30.0度
 测试速度: 快速
 环境温度: 25.3℃
 测试人员: Zoe
 测试日期: 2022-12-12

Y角度范围: 0度 - 180度
 Y角度间隔: 1.0度
 测试系统: 远方(EVERFINE)GO-SPEX500_V1系统 V2.00.416
 环境湿度: 65.0%
 测试距离: 3.160米 [K=1.0000]
 备注: LAMP: BXRE-30G1000-A-83 Ra:90
 LENS: TH-YL5023H-36D 36R
 DRIVER: RISE 120V 500mA
 30minutes warm-up

LED筒灯平均亮度报告

实测参数: U:119.95V I:0.1742A P:20.719W PF:0.9900 Freq:59.98Hz 实检光通:2052.9x1 lm		
灯具名称: 2319.200-H3AM-500	灯具类型:	灯具重量:
灯具规格:3000K	外型尺寸:	测试编号:2212121317
制造厂商: RISE	发光口面:0.002826m2	遮光角:

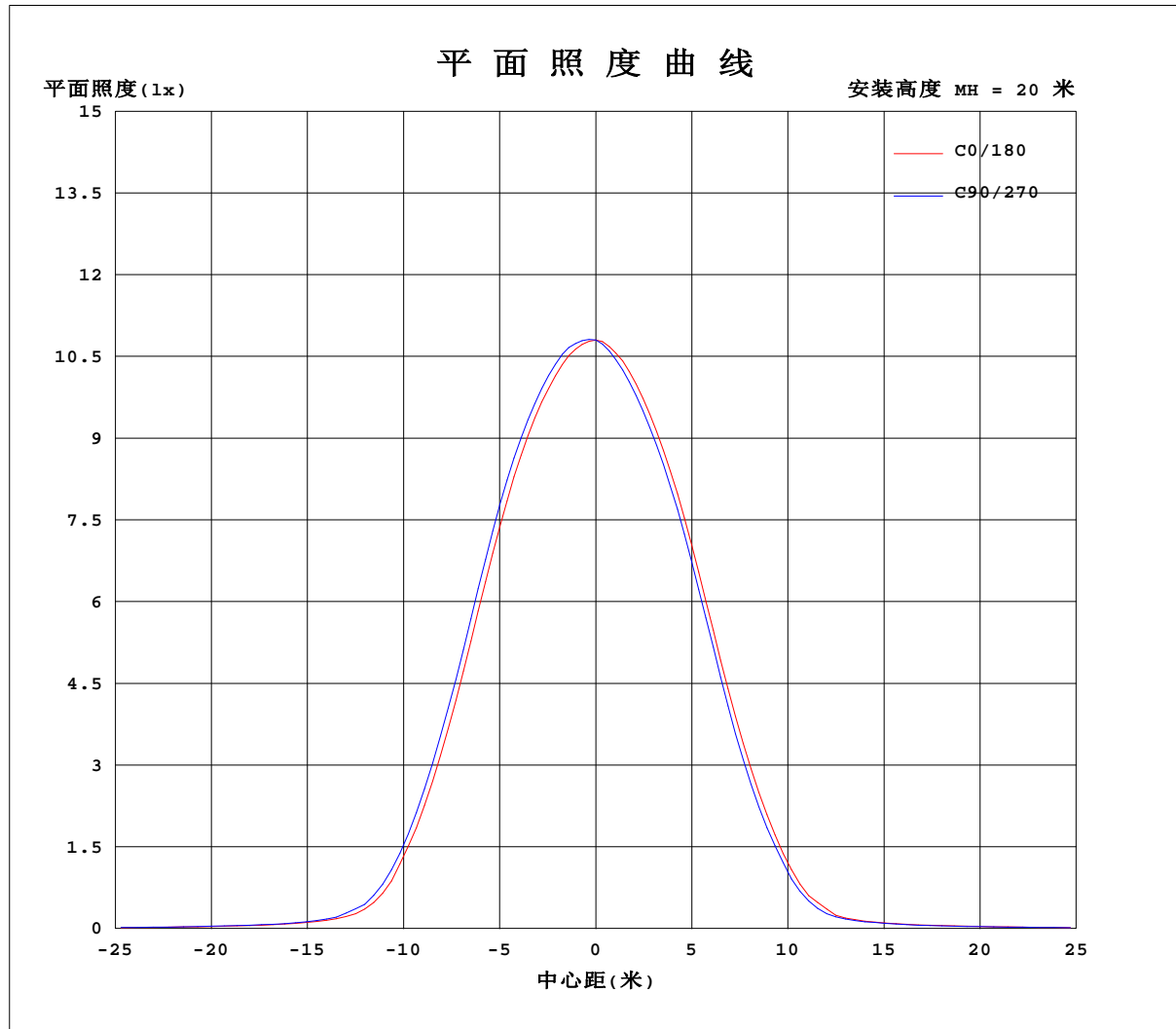
平均亮度	数值(cd/m2)
L横(65)av	6223
L横(75)av	187
L横(85)av	251
L纵(65)av	6095
L纵(75)av	178
L纵(85)av	199
L45(65)av	6091
L45(75)av	161
L45(85)av	145

注:依据标准 GB/T 29293-2012 计算

C角度范围: 0度 - 360度
 C角度间隔: 30.0度
 测试速度: 快速
 环境温度:25.3℃
 测试人员:Zoe
 测试日期:2022-12-12

γ角度范围: 0度 - 180度
 γ角度间隔: 1.0度
 测试系统: 远方(EVERFINE)GO-SPEX500_V1系统 V2.00.416
 环境湿度:65.0%
 测试距离:3.160米 [K=1.0000]
 备注: LAMP:BXRE-30G1000-A-83 Ra:90
 LENS: TH-YL5023H-36D 36R
 DRIVER: RISE 120V 500mA
 30minutes warm-up

平面照度曲线



C角度范围: 0度 - 360度
 C角度间隔: 30.0度
 测试速度: 快速
 环境温度: 25.3℃
 测试人员: Zoe
 测试日期: 2022-12-12

Y角度范围: 0度 - 180度
 Y角度间隔: 1.0度
 测试系统: 远方(EVERFINE)GO-SPEX500_V1系统 V2.00.416
 环境湿度: 65.0%
 测试距离: 3.160米 [K=1.0000]
 备注: LAMP: BXRE-30G1000-A-83 Ra:90
 LENS: TH-YL5023H-36D 36R
 DRIVER: RISE 120V 500mA
 30minutes warm-up

光 强 分 布 数 据 表 格

实测参数: U:119.95V I:0.1742A P:20.719W PF:0.9900 Freq:59.98Hz 实检光通:2052.9x1 lm					
灯具名称: 2319.200-H3AM-500			灯具类型:		灯具重量:
灯具规格:3000K			外型尺寸:		测试编号:2212121317
制造厂商: RISE			发光口面:0.002826m ²		遮光角:

表--1

单位: cd

C(DEG) (DEG)	0	30	60	90	120	150	180	210	240	270	300	330						
0	4323	4323	4323	4323	4323	4323	4323	4323	4323	4323	4323	4323						
5	4189	4243	4262	4266	4231	4173	4139	4093	4065	4061	4108	4170						
10	3789	3886	3925	3913	3850	3737	3675	3593	3552	3566	3652	3758						
15	3060	3195	3242	3241	3151	2974	2906	2794	2741	2764	2894	3042						
20	2023	2165	2199	2207	2099	1920	1879	1756	1706	1726	1867	2007						
25	998	1129	1138	1147	1048	929	926	850	802	820	899	1002						
30	299	369	363	377	327	274	297	240	255	230	293	307						
35	113	128	128	129	120	109	103	97.1	95.7	94.9	102	110						
40	68.0	73.8	73.3	75.4	72.3	68.0	64.9	61.4	60.4	60.9	63.1	66.5						
45	50.1	52.6	53.2	54.1	53.1	51.1	49.2	47.1	46.2	46.0	47.8	49.6						
50	37.5	39.0	39.3	40.5	39.5	38.1	37.3	35.6	35.0	35.4	36.3	37.5						
55	27.4	28.5	28.8	29.6	28.9	27.8	27.6	26.2	25.8	25.8	26.6	27.6						
60	14.8	15.3	15.3	15.7	15.3	14.6	14.9	14.0	13.8	13.8	14.5	15.2						
65	7.39	7.60	7.62	7.79	7.48	7.10	7.47	7.00	6.84	6.77	7.10	7.52						
70	2.73	2.89	2.95	3.18	2.80	2.49	2.75	2.39	2.29	2.37	2.49	2.74						
75	0.15	0.13	0.16	0.16	0.13	0.12	0.12	0.11	0.10	0.10	0.09	0.12						
80	0.07	0.06	0.07	0.06	0.05	0.05	0.07	0.05	0.04	0.05	0.04	0.04						
85	0.07	0.05	0.06	0.06	0.04	0.04	0.06	0.04	0.03	0.04	0.02	0.03						
90	0.00	0.00	0.00	0.00	0.00	0.00	0.00	0.00	0.00	0.00	0.00	0.00						
95	0.00	0.00	0.00	0.00	0.00	0.00	0.00	0.00	0.00	0.00	0.00	0.00						
100	0.00	0.00	0.00	0.00	0.00	0.00	0.00	0.00	0.00	0.00	0.00	0.00						
105	0.00	0.00	0.00	0.00	0.00	0.00	0.00	0.00	0.00	0.00	0.00	0.00						
110	0.00	0.00	0.00	0.00	0.00	0.00	0.00	0.00	0.00	0.00	0.00	0.00						
115	0.00	0.00	0.00	0.00	0.00	0.00	0.00	0.00	0.00	0.00	0.00	0.00						
120	0.00	0.00	0.00	0.00	0.00	0.00	0.00	0.00	0.00	0.00	0.00	0.00						
125	0.00	0.00	0.00	0.00	0.00	0.00	0.00	0.00	0.00	0.00	0.00	0.00						
130	0.00	0.00	0.00	0.00	0.00	0.00	0.00	0.00	0.00	0.00	0.00	0.00						
135	0.00	0.00	0.00	0.00	0.00	0.00	0.00	0.00	0.00	0.00	0.00	0.00						
140	0.00	0.00	0.00	0.00	0.00	0.00	0.00	0.00	0.00	0.00	0.00	0.00						
145	0.00	0.00	0.00	0.00	0.00	0.00	0.00	0.00	0.00	0.00	0.00	0.00						
150	0.00	0.00	0.00	0.00	0.00	0.00	0.00	0.00	0.00	0.00	0.00	0.00						
155	0.00	0.00	0.00	0.00	0.00	0.00	0.00	0.00	0.00	0.00	0.00	0.00						
160	0.00	0.00	0.00	0.00	0.00	0.00	0.00	0.00	0.00	0.00	0.00	0.00						
165	0.00	0.00	0.00	0.00	0.00	0.00	0.00	0.00	0.00	0.00	0.00	0.00						
170	0.00	0.00	0.00	0.00	0.00	0.00	0.00	0.00	0.00	0.00	0.00	0.00						
175	0.00	0.00	0.00	0.00	0.00	0.00	0.00	0.00	0.00	0.00	0.00	0.00						
180	0.00	0.00	0.00	0.00	0.00	0.00	0.00	0.00	0.00	0.00	0.00	0.00						

C角度范围: 0度 - 360度

C角度间隔: 30.0度

测试速度: 快速

环境温度: 25.3℃

测试人员: Zoe

测试日期: 2022-12-12

γ角度范围: 0度 - 180度

γ角度间隔: 1.0度

测试系统: 远方(EVERFINE)GO-SPEX500_V1系统 V2.00.416

环境湿度: 65.0%

测试距离: 3.160米 [K=1.0000]

备注: LAMP: BXRE-30G1000-A-83 Ra: 90

LENS: TH-YL5023H-36D 36R

DRIVER: RISE 120V 500mA

30minutes warm-up